

428

Retroescavadora



Motor C3.6 Fase V

O motor Cat® C3.6 cumpre as normas de emissão da Fase V da UE, ao mesmo tempo que proporciona uma melhoria da eficiência do combustível até 10% em comparação com o modelo anterior. O sistema de pós-tratamento é completamente livre de manutenção com Redução Catalítica Selectiva (SCR), Fluido de Exaustão Diesel (DEF) e um sistema de Filtro de Partículas Diesel (DPF) adequado para a vida útil. Este novo motor fornece potência e densidade de binário conforme o motor C4.4 instalado no modelo anterior.

Conforto do Operador Melhorado

Os controlos piloto são upgrade opcional na sua 428 (não disponível na máquina de 55 kW). Estes controlos montados em cápsulas totalmente ajustáveis oferecem ao operador controlos mais finos ao mesmo tempo que proporcionam ergonomia e conforto melhorados.

Melhor Desempenho em Elevação

A opção de um cilindro de lança maior dará um maior desempenho de elevação na parte de trás da 428.

Opção de Transmissão Powershift

A transmissão Power Shift de quatro velocidades, melhora o conforto do operador ao utilizar a alavanca do Power Shuttle para mudar de velocidade. Não há alavanca de mudanças montada no chão, aumentando o já espaçoso ambiente de trabalho.

Ecrãs Interativos de Visualização

A escolha de uma tecla suave ou de um ecrã tátil (não disponível na máquina de 55 kW) dá ao operador informações ao toque dos seus dedos. O software de segurança da máquina é incorporado no ecrã de visualização, bem como notificações sobre intervalos de serviço.

Lança do Tipo Escavadora

A lança de Escavadora é icónica para a retroescavadora de Cat (BHL). Isto dá ao operador maior profundidade de escavação e alcance quando se trabalha em torno de obstáculos, o que significa que é necessário um menor reposicionamento da máquina.

Hidráulicos Potentes e Eficientes

O sistema hidráulico de deteção de carga ligado a uma bomba de pistão de deslocamento variável fornece um potente sistema hidráulico quando o operador realmente o necessita.

Modos de Gestão de Potência

O operador pode escolher entre Modo Eco, Standard ou Standard Plus, dependendo das condições de trabalho e do local. O Modo Eco poupará combustível ao operador, baixando os seus custos de propriedade e operação, onde o Modo Standard Plus dará mais velocidade e potência quando o tempo ou as condições difíceis do terreno o exigirem.

Product Link™

O Product Link™ de série na Cat BHL. Muitas características existem através do Product Link, incluindo queima de combustível e localização, permitindo ao proprietário aceder a todos os dados para ajudar a aumentar a produtividade enquanto reduz os custos.



428 Retroescavadora Especificações

Motor

	EU Fase V (De Série)	EU Fase V (Opcional)	EU Fase V (Opcional)
Modelo do Motor	C3.6 55 kW Turbo Eletrônico com Intercooler	C3.6 70 kW Turbo Eletrônico com Intercooler	C3.6 74.5 kW Turbo Eletrônico com Intercooler
Potência às 2,200 rpm			
Bruta SAE J1995	56 kW/76 hp	71 kW/97 hp	76 kW/103 hp
Bruta ISO 14396	55 kW/75 hp	70 kW/95 hp	74 kW/101 hp
Potência Nominal 2,200 rpm			
Líquida SAE J1349	52 kW/70 hp	64 kW/86 hp	68 kW/92 hp
Líquida ISO 9249	51 kW/70 hp	63 kW/86 hp	68 kW/92 hp
Aumento do Binário (Líquido)	86% às 1,200 rpm	43% às 1,500 rpm	41% às 1,500 rpm
Aumento do Pico de Binário – SAE J1349	418 N·m	395 N·m	436 N·m
Diâmetro Interno	98 mm	98 mm	98 mm
Curso	120 mm	120 mm	120 mm
Cilindrada	3.6 L	3.6 L	3.6 L

- A potência líquida anunciada é a potência disponível no volante quando o motor está equipado com ventilador, filtro de ar, silenciador e alternador.
- Não é necessário reduzir a potência até 3048 m de altitude. O derretimento automático protege os sistemas hidráulicos e de transmissão.
- Cumpre as normas de emissão da Fase V da UE.

Transmissão

Velocidades de deslocamento da retroescavadora a todo o gás, quando equipada com pneus traseiros 440/80-28.

	Transmissão Power Shuttle (De série)	Transmissão Powershift (Opcional)	Transmissão Auto-Shift com Lock-Up Torque Converter (Opcional)
Marcha à Frente			
1ª	5.6 km/h	5.9 km/h	5.9 km/h
2ª	9.2 km/h	9.5 km/h	9.5 km/h
3ª	21 km/h	20 km/h	12 km/h
4ª	37 km/h	40 km/h	20 km/h
5ª	—	—	27 km/h
6ª	—	—	40 km/h
Marcha-atrás			
1ª	5.6 km/h	5.9 km/h	5.9 km/h
2ª	9.2 km/h	12.4 km/h	12 km/h
3ª	21 km/h	27 km/h	27 km/h
4ª	37 km/h	—	—

428 Retroescavadora Especificações

Axle Ratings

Eixo dianteiro, AWD	
Estático	12 000 kg
Dinâmico	6000 kg
Eixo traseiro	
Estático	13 000 kg
Dinâmico	7000 kg

Pesos*

Pesos em Operação (estimado) (55 kW)*	8131 kg
Pesos em Operação (estimado) (70 kW)*	8206 kg
Pesos em Operação (máximo) (Capacidade ROPS)	11 000 kg
Cabine, ROPS/FOPS	De série
Transmissão Auto-Shift	96 kg
Controlo de Viagem	15 kg
Ar Condicionado	45 kg
Balde MP - Multiusos (1.03 m ³)	
com garfos dobráveis	860 kg
sem garfos dobráveis	674 kg
Carregador QC	185 kg
Braço Extensível (excluindo o contrapeso)	208 kg
Contrapesos	
Base	115 kg
Empilhável, Um	250 kg
Máximo	485 kg
Recomendações de Contrapeso Mínimo – Braço Standard	
Balde Frontal	Power Train
GP - Comum	AWD 115 kg
MP - Multiusos	AWD 0 kg
Recomendações de Contrapeso Mínimo – Braço Extensível	
Balde Frontal	Power Train
GP - Comum	AWD 460 kg
MP - Multiusos	AWD 0 kg

Peso bruto total a não exceder 11 000 kg

* Configuração da máquina - motor HRC standard; braço standard; cabine standard com A/C; transmissão standard AWD; balde carregador de 1,03 m³ MP; balde carregador standard duty de 600 mm; pneus 340/80-18 e 440/80-28; sem contrapeso; operador de 80 kg; depósito de combustível cheio.

Sistema Hidráulico

Tipo	Centro Fechado
Tipo de Bomba	Caudal Variável, Pistão Axial
Capacidade da bomba às 2,200 rpm	160 L/min
Pressão do Sistema	
Retroescavadora	250 bar
Carregadora	250 bar

Direção

Tipo	Rodas Dianteiras
Direção Assistida	Hidrostática
Cilindro, Um (1) Duplo-efeito (AWD)	
Diâmetro Interno	65 mm
Curso	106 mm
Diâmetro da Barra	40 mm

Raio de Viragem

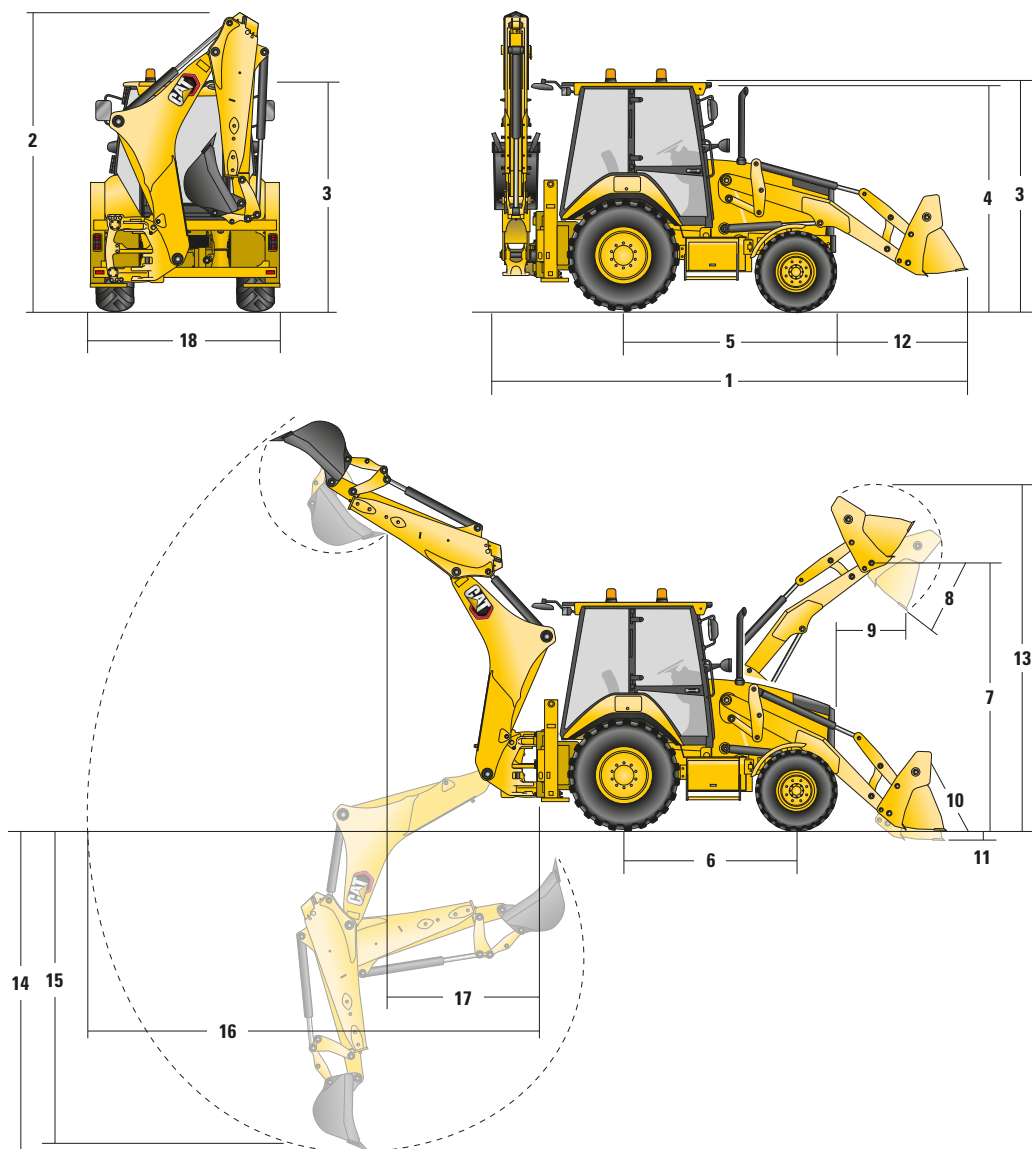
2WD/AWD (Rodas Interiores sem travões)	
Rodas Dianteiras Exteriores	8.205 m
Balde Carregador Exterior mais Largo	10.745 m

Capacidades de Reabastecimento

Sistema de Refrigeração A/C	18 L
Depósito de Combustível	160 L
Motor com Óleo de Filtro	9 L
Fluido de Escape Diesel	19 L
Transmissão (Power Shuttle)	
2WD	18 L
AWD	18 L
Transmissão (Powershift)	
AWD	19 L
Eixo Traseiro	16 L
Extremidade da roda/ Transmissão Final	1.7 L
Extremidade da roda/ Transmissão Final	11 L
Extremidade da roda/ Transmissão Final	0.7 L
Sistema Hidráulico	95 L
Depósito Hidráulico	42 L

428 Retroescavadora Especificações

Dimensões da Máquina



Carregador com Elevação em Paralelo

	Comum – 1.0 m ³	Multiusos – 1.03 m ³	Multiusos com garfos – 1.03 m ³
1 Comprimento total em posição de circulação rodoviária (Angulo de aproximação 15 graus e braço estivado ao lado) Braço S	5763 mm	5744 mm	5744 mm
Comprimento total em transporte (carregador no solo e braço estivado ao lado) Braço S	5775 mm	5731 mm	5731 mm
2 Altura Total de Transporte (Braço Standard)	3806 mm	3806 mm	3806 mm
Largura Total (Excluindo balde frontal)	2352 mm	2352 mm	2352 mm
3 Altura ao topo da cabine/do tejadilho	2822 mm	2822 mm	2822 mm
4 Altura ao topo da cabine/do tejadilho	2715 mm	2715 mm	2715 mm
5 Linha central do eixo traseiro à grelha dianteira	2705 mm	2705 mm	2705 mm
6 Distância entre eixos 2WD/AWD	2200 mm	2200 mm	2200 mm

As dimensões e especificações de desempenho apresentadas são para máquinas equipadas com pneus dianteiros 340/80-18, pneus traseiros 440/80-28, cabine normal, braço standard, balde de 600 mm para serviço normal, e balde carregador MP de 1,03 m³ e equipamento normal, salvo especificação em contrário.

Dimensões e Desempenho do Balde Frontal

	Carregador com Elevação em Paralelo		
	Comum – 1.0 m ³	Multiusos – 1.03 m ³	Multiusos com garfos – 1.03 m ³
Capacidade (conformidade SAE)	1.0 m ³	1.03 m ³	1.03 m ³
Largura	2406 mm	2406 mm	2406 mm
Capacidade de Elevação à altura máxima	3728 kg	3488 kg	3303 kg
Força de Arranque em Elevação	54 791 N	53 252 N	51 536 N
Força de Arranque com Inclinação	54 292 N	59 845 N	58 900 N
Carga de Tombamento no ponto de arranque	6627 kg	6604 kg	6448 kg
7 Altura Máxima do Pino de Articulação	3462 mm	3462 mm	3462 mm
8 Ângulo de Despejo à altura máxima	45°	45°	45°
Altura de Despejo no ângulo máximo	2755 mm	2780 mm	2780 mm
9 Alcance de Despejo no ângulo máximo	805 mm	732 mm	732 mm
10 Recuo Máximo do balde ao nível do solo	38°	39°	39°
11 Profundidade de Escavação	99 mm	132 mm	132 mm
Ângulo Máximo de Nivelamento	113°	116°	116°
12 Grelha à borda cortante do balde, posição de transporte	1488 mm	1471 mm	1471 mm
13 Altura de Operação Máxima	4328 mm	4365 mm	4365 mm
Peso do Balde (não inclui dentes)	438 kg	674 kg	860 kg

Dimensões e Desempenho da Retro

	Braço Standard – 4.3 m	Braço E Recolhido – 4.3 m	Braço E Estendido – 4.3 m
14 Profundidade de Escavação, SAE máxima	4298 mm	4301 mm	5292 mm
Profundidade de Escavação, Máxima do Fabricante	4778 mm	4782 mm	5700 mm
15 Profundidade de Escavação, Fundo Plano de 2440 mm	3915 mm	3919 mm	4987 mm
Profundidade de Escavação, Fundo Plano de 600 mm	4255 mm	4259 mm	5254 mm
Profundidade de Escavação, Fundo Plano de 600 mm, do fabricante	4753 mm	4758 mm	5700 mm
Alcance da Linha Central do Eixo Traseiro ao Nível do Solo	6741 mm	6746 mm	7672 mm
16 Alcance do Pivot de Rotação ao Nível do Solo	5651 mm	5656 mm	6582 mm
Altura de Operação Máxima	5665 mm	5666 mm	6265 mm
Altura de Carregamento	3991 mm	4000 mm	4599 mm
17 Alcance de Carregamento	1690 mm	1639 mm	2501 mm
Arco de Rotação	180°	180°	180°
Rotação do Balde	205°	205°	205°
18 Largura Total do Estabilizador	2352 mm	2352 mm	2352 mm
Força de Escavação do Balde	63 447 N	63 419 N	63 419 N
Força de Escavação do Braço	36 232 N	36 899 N	26 976 N

428 Equipamento de Série e Opcional

Equipamento de Série e Opcional

O equipamento de série e o equipamento opcional podem variar. Para obter mais informações, consulte o seu concessionário Cat.

	De Série	Opcional		De Série	Opcional
Cabine ROPS e FOPS			Sistema Hidráulico		
Cabine, Standard	✓		Bomba de Pistão de Deslocamento Variável	✓	
Cabine, Deluxe		✓	Desengates Rápidos Hidráulicos		✓
Pneus/Direção/Travões			Bloqueio de Deslocamento Lateral	✓	
Tração Integral	✓		Arrefecedor de Óleo Hidráulico	✓	
Bloqueio do Diferencial a 100%	✓		Linhas Hidráulicas, Unidirecionais		✓
Travões de Propulsão Hidráulica	✓		Linhas Hidráulicas, Bidirecionais		✓
Pneus de 26 polegadas	✓		Expulsão da Escavadora, Flutuação	✓	
Pneus de 28 polegadas		✓	Expulsão da Escavadora, Retorno à Escavação	✓	
Motor/Transmissão			Deslocamento Lateral Assistido (Powered Side Shift)		✓
Motor, C3.6 55 kW	✓		Ride Control		✓
Motor, C3.6 70 kW		✓	Fluxo Contínuo		✓
Motor, C3.6 74.5 kW		✓	Fluxo Auxiliar Programável		✓
Bateria, 750 CCA, Standard	✓		Lança, Braços e Articulações		
Bateria, 750 CCA, Heavy Duty		✓	Braço Standard, 4.3 m	✓	
Pacote de Radiador Articulado	✓		Braço Extensível, 4.3 m		✓
Ralenti Automático	✓		Engate Rápido, Mecânico		✓
Modo Eco		✓	Engate Rápido, Hidráulico		✓
Modo Standard	✓		Engate Rápido Carregadora, Hidráulico		✓
Modo Standard +	✓		Bloqueio em Transporte, Rotação	✓	
Aquecedor de Bloco do Motor		✓	Bloqueio em Transporte, Lança	✓	
Neutralizador de Transmissão	✓		Outros Acessórios		
Transmissão, Manual de 4 Velocidades	✓		Contrapeso, 115 kg		✓
Transmissão, 4 Velocidades Powershift (não disponível no motor de 55 kW)		✓	Contrapeso, 240 kg		✓
Transmissão, 6 Velocidades com Bloqueio De Binário (não disponível no motor de 55 kW)		✓	Contrapeso, 460 kg		✓
Comandos			Guarda Lamas Dianteiros		✓
Controlos, Alavancas Mecânicas	✓		Calços Estabilizadores para Estradas		✓
Controlos, Joysticks Piloto		✓	Caixa de Ferramentas Externa	✓	
Seletor Padrão (ISO/SAE)		✓	Dispositivos de Fixação para Transporte	✓	
Direção Assistida Hidrostática	✓		Sistema Elétrico		
			Ecrã de visualização, Soft Key	✓	
			Ecrã de visualização, Touchscreen		✓
			<i>Product Link Cellular</i>		✓
			<i>Product Link Satellite</i>		✓
			Alarme Reversível	✓	
			Alarme do Estabilizador	✓	
			Luz de Sinalização, Rotativa		✓
			Luz de Sinalização, Estroboscópio		✓

428 Retroescavadora

Para informações mais completas sobre produtos Cat, serviços de revendedores e soluções industriais, visite-nos na web em www.cat.com

© 2020 Caterpillar
Todos os direitos reservados

Os materiais e especificações estão sujeitos a alterações sem aviso prévio. As máquinas em destaque nas fotografias podem incluir equipamento adicional. Consulte o seu revendedor Cat para opções disponíveis.

CAT, CATERPILLAR, LET'S DO THE WORK, os seus respetivos logótipos, "Caterpillar Yellow", "Power Edge" e Cat "Modern Hex" trade dress, bem como a identidade corporativa e do produto aqui utilizado, são marcas registadas da Caterpillar e não podem ser utilizadas sem autorização.

AEHQ8249 (01-2020)
Nº de Série: 07
(Europa)

