

432

Retroescavadora



Motor C3.6 Fase V

O motor Cat® C3.6 cumpre as normas de emissão da Fase V da UE, ao mesmo tempo que proporciona uma melhoria da eficiência do combustível até 10% em comparação com o modelo anterior. O sistema de pós-tratamento é completamente livre de manutenção com Redução Catalítica Seletiva (SCR), Fluido de Escape Diesel (DEF) e um sistema de Filtro de Partículas Diesel (DPF) adequado para a vida útil. Este novo motor fornece potência e densidade de binário de acordo com o motor C4.4 instalado no modelo anterior.

Melhor Conforto e Controlo do Operador

Os controlos montados no banco EH são de série na 432. Estes dão ao operador melhor conforto e maior flexibilidade, permitindo-lhe controlar quer a retro, quer balde frontal ou ambos a partir de qualquer posição do banco (à frente, atrás ou em offset).

Ecrãs Interativos

A escolha de soft key (tecla suave) ou de um ecrã táctil dá ao operador informações ao toque dos seus dedos. Muitas características personalizáveis, incluindo taxa de resposta da retro e modulação, são agora oferecidas. O software de segurança da máquina está incorporado no ecrã de visualização, bem como notificações em intervalos de serviço.

Transmissão Powershift

A transmissão Power Shift de quatro velocidades, melhora o conforto do operador ao utilizar a alavanca do Power Shuttle para mudar de velocidade. Não há alavanca de mudanças montada no chão, aumentando o já espaçoso ambiente de trabalho.

Lança do Tipo Escavadora

A lança de Escavadora é icónica para a retroescavadora de Cat (BHL). Isto dá ao operador maior profundidade de escavação e alcance quando se trabalha em torno de obstáculos, o que significa que é necessário um menor reposicionamento da máquina.

Hidráulicos Potentes e Eficientes

O sistema hidráulico de detecção de carga ligado a uma bomba de pistão de deslocamento variável fornece um potente sistema hidráulico quando o operador realmente o necessita.

Modos de Gestão de Potência

O operador pode escolher entre Modo Eco, Standard ou Standard Plus, dependendo das condições de trabalho e do local. O Modo Eco poupará combustível ao operador, baixando os seus custos de propriedade e operação, onde o Modo Standard Plus dará mais velocidade e potência quando o tempo ou as condições difíceis do terreno o exigirem.

Product Link™

O Product Link™ de série na Cat BHL. Muitas características existem através do Product Link, incluindo queima de combustível e localização, permitindo ao proprietário aceder a todos os dados para ajudar a aumentar a produtividade enquanto reduz os custos.

432 Retroescavadora Especificações

Motor

	EU Stage V (De Série)	EU Stage V (Opcional)
Motor	C3.6 74.5 kW Turbo Eletrônico com Intercooler	C3.6 82 kW Turbo Eletrônico com Intercooler
Potência às 2,200 rpm		
Bruta SAE J1995	76 kW/103 hp	84 kW/114 hp
Bruta ISO 14396	74 kW/101 hp	82 kW/111 hp
Potência Nominal às 2,200 rpm		
Líquida SAE J1349	69 kW/92 hp	76 kW/103 hp
Líquida ISO 9249	68 kW/92 hp	76 kW/102 hp
Aumento de Binário (Líquido)	48% às 1,500 rpm	48% às 1,500 rpm
Aumento do Pico de Binário – SAE J1349	436 N·m	485 N·m
Diâmetro Interno	98 mm	98 mm
Curso	120 mm	120 mm
Cilindrada	3.6 L	3.6 L

- A potência líquida anunciada é a potência disponível no volante quando o motor está equipado com ventilador, filtro de ar, silenciador e alternador.
- Não é necessário reduzir a potência até 3048 m de altitude. O derretimento automático protege os sistemas hidráulicos e de transmissão.
- Cumpre as normas de emissão da Fase V da UE.

Transmissão

Velocidades de deslocamento da retroescavadora a todo o gás, quando equipada com pneus traseiros 440/80-28.

	Transmissão Powershift (De Série)	Transmissão Auto-Shift (Opcional)	Transmissão Auto-Shift com Bloqueio de Binário (Opcional)
Marcha à Frente			
1a.	6 km/h	6 km/h	6 km/h
2a.	9.5 km/h	9.5 km/h	9.5 km/h
3a.	19.8 km/h	12.5 km/h	12.5 km/h
4a.	40 km/h	19.8 km/h	19.8 km/h
5a.	—	27.3 km/h	27.3 km/h
6a.	—	40 km/h	40 km/h
Marcha atrás			
1a.	6 km/h	6 km/h	6 km/h
2a.	12.5 km/h	12.5 km/h	12.5 km/h
3a.	27.3 km/h	27.3 km/h	27.3 km/h
4a.	—	—	—

432 Retroescavadora Especificações

Eixos

Eixo Dianteiro, AWD	
Estático	12 000 kg
Dinâmico	6000 kg
Eixo Traseiro	
Estático	13 000 kg
Dinâmico	7000 kg

Pesos*

Pesos em Operação*	8322 kg	
Pesos em Operação (máximo) (Capacidade ROPS)	11 000 kg	
Cabine, ROPS/FOPS	De Série	
Transmissão Powershift	De Série	
Controlo de Viagem	15 kg	
Ar Condicionado	45 kg	
Tração às Quatro Rodas	De Série	
Balde Multiusos (MP)(1.03 m ³)		
Com garfos dobráveis	860 kg	
Sem garfos dobráveis	611 kg	
Carregador QC	185 kg	
Braço Extensível 4.3 m (excluindo o contrapeso)	199 kg	
Braço Extensível 4.9 m (excluindo o contrapeso)	355 kg	
Contrapesos		
Base	115 kg	
Empilhável, Um	250 kg	
Máximo	485 kg	
Recomendações de Contrapeso Mínimo – Braço Standard		
Balde Frontal	Sem tQC	IT Loader com QC
GP - Comum	250 kg	485 kg
MP - Multiusos	0 kg	485 kg
Recomendações de Contrapeso Mínimo – Braço Extensível		
Balde Frontal	Sem QC	IT Loader com QC
GP - Comum	485 kg	485 kg
MP - Multiusos	115 kg	485 kg
Peso bruto total a não exceder	11 000 kg	

*Configuração da máquina – Motor HRC 74.5 kW; 4.3 m Braço standard ; Cabine standard com A/C; AWD Transmissão Powershift; 1.03 m³ Balde Carregador – MP Multiusos; Balde 600 mm standard duty; 340/80-18 e pneus 440/80-28; Sem contrapeso; Operador 80 kg; depósito de combustível cheio.

Sistema Hidráulico

Tipo	Centro Fechado
Tipo de Bomba	Pistão Axial de Fluxo Variável
Capacidade da Bomba às 2,200 rpm	187 L/min
Pressão do Sistema	
Retro	250 bar
Escavadora	250 bar

Direção

Tipo	Tração Dianteira
Direção Assistida	Hidrostática
Cilindro, Um (1) Duplo-Efeito (AWD)	
Diâmetro Interno	65 mm
Curso	106 mm
Diâmetro da Barra	40 mm
Oscilação do Eixo	11 mm

Raio de Viragem

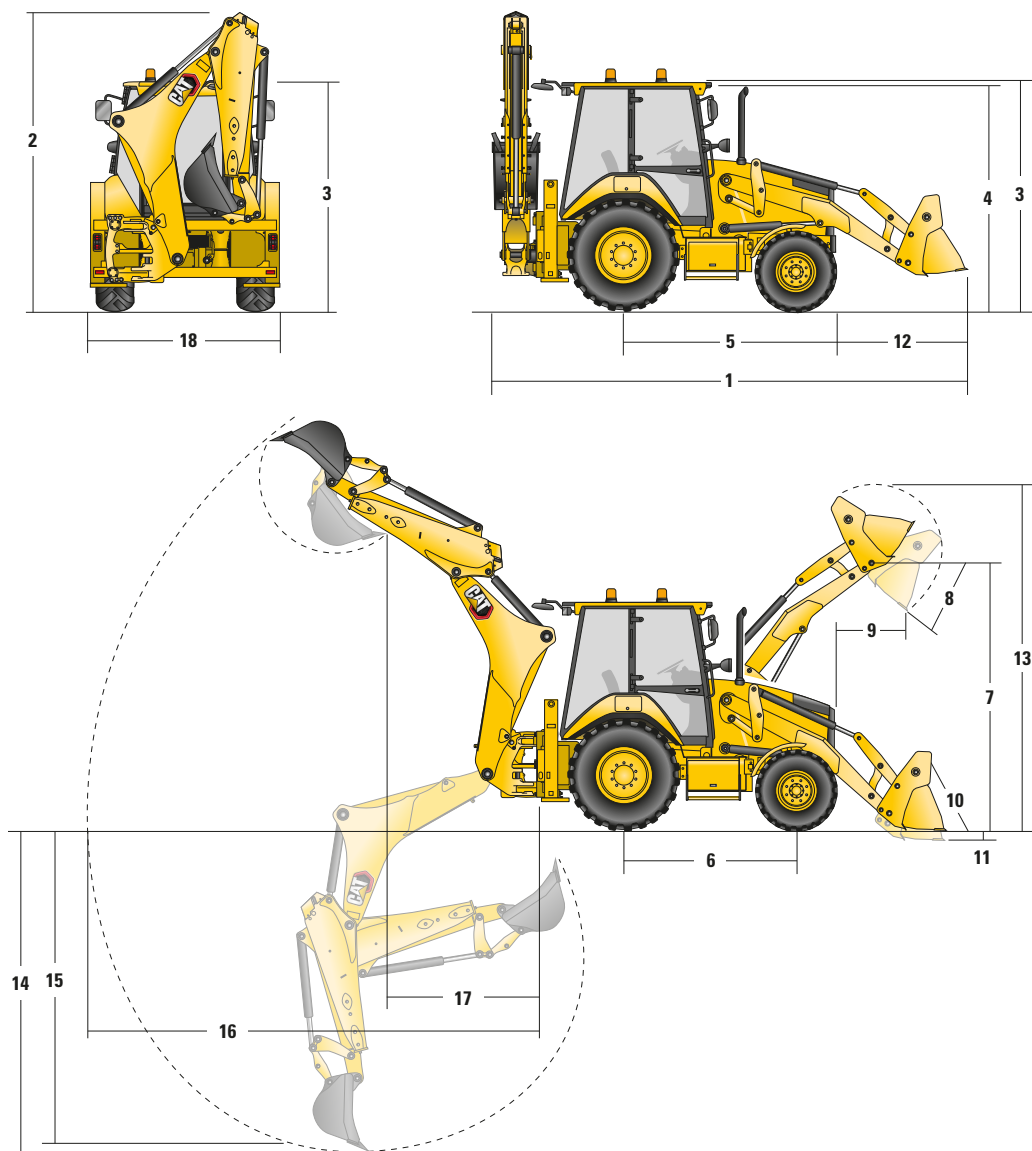
2WD/AWD (Rodas Interiores sem travões)	
Rodas Dianteiros Exteriores	8.205 m
Balde Carregador Exterior mais Largo	10.745 m

Capacidades de Reabastecimento

Sistema de Refrigeração com A/C	18 L
Depósito de Combustível	160 L
Motor com Óleo de Filtro	9 L
Fluido de Escape Diesel	19 L
Transmissão (Power Shuttle)	
2WD	18 L
AWD	18 L
Transmissão (Powershift)	
AWD	19 L
Eixo Traseiro	16 L
Extremidade da Roda	1.7 L
Eixo Dianteiro (AWD)	11 L
Extremidade da Roda	0.7 L
Sistema Hidráulico	95 L
Depósito Hidráulico	42 L

432 Retroescavadora Especificações

Dimensões da Máquina



	Carregador com Elevação em Paralelo			Carregador com Elevação em Paralelo com QC	
	GP – Comum 1.0 m ³	MP – Multiusos 1.03 m ³	MP c/ Garfos – 1.03 m ³	GP/QC – 1.0 m ³	MP/QC – 1.03 m ³
1 Comprimento Total em Posição de Circulação Rodoviária	5763 mm	5744 mm	5744 mm	5847 mm	5760 mm
Comprimento Total em Transporte	5775 mm	5731 mm	5731 mm	5884 mm	5778 mm
2 Altura Total de Transporte	3806 mm	3806 mm	3806 mm	3806 mm	3806 mm
Largura Total	2352 mm	2352 mm	2352 mm	2352 mm	2352 mm
3 Altura ao Topo da Cabine/do Tejadilho	2822 mm	2822 mm	2822 mm	2822 mm	2822 mm
4 Altura do topo do Tuno de Escape	2715 mm	2715 mm	2715 mm	2715 mm	2715 mm
5 Linha Central do Eixo Traseiro à Grelha Dianteira	2705 mm	2705 mm	2705 mm	2705 mm	2705 mm
6 Distância entre eixos 2WD/4WD	2200 mm	2200 mm	2200 mm	2200 mm	2200 mm

As dimensões e especificações de desempenho apresentadas são para máquinas equipadas com pneus dianteiros de 12,5/80-18 SGL, pneus traseiros de 16,9-28 SGL, cabine standard, braço standard de 4,3 m com balde de 600 mm, e balde carregador MP de 1,03 m³ e equipamento standard, salvo especificação em contrário.

Dimensões e Desempenho do Balde Frontal

	Carregador com Elevação em Paralelo			Carregador com Elevação em Paralelo com QC	
	GP – Comum 1.0 m³	MP – Multiusos 1.03 m³	MP c/ Garfos – 1.03 m³	GP/QC – 1.0 m³	MP/QC – 1.03 m³
Capacidade (conformidade SAE)	1.0 m³	1.03 m³	1.03 m³	1.03 m³	1.03 m³
Largura	2406 mm	2406 mm	2406 mm	2406 mm	2406 mm
Capacidade de Elevação à Altura Máxima	3728 kg	3488 kg	3303 kg	3509 kg	3278 kg
Força de Arranque em Elevação	54 791 N	53 252 N	51 536 N	51 669 N	50 841 N
Força de Arranque com Inclinação	54 292 N	59 845 N	58 900 N	48 223 N	53 400 N
Carga de Tombamento no Ponto de Arranque	6695 kg	6674 kg	6518 kg	6157 kg	6339 kg
7 Altura Máxima do Pinto de Articulação	3462 mm	3462 mm	3462 mm	3462 mm	3462 mm
8 Ângulo de Despejo à Altura Máxima	45°	45°	45°	45°	45°
Altura de Despejo no Ângulo Máximo	2755 mm	2780 mm	2780 mm	2669 mm	2749 mm
9 Alcance de Despejo no Ângulo Máximo	805 mm	732 mm	732 mm	838 mm	784 mm
10 Recuo Máximo do balde ao nível do solo	38°	39°	39°	39°	38°
11 Profundidade de Escavação	99 mm	132 mm	132 mm	137 mm	118 mm
Ângulo Máximo de Nivelamento	113°	116°	116°	112°	114°
12 Grelha à borda cortante do balde, posição de transporte	1488 mm	1471 mm	1471 mm	1571 mm	1487 mm
13 Altura de Operação Máxima	4328 mm	4365 mm	4365 mm	4361 mm	4407 mm
Peso do Balde (não inclui dentes)	427.5 kg	611.2 kg	705 kg	459 kg	697 kg

Dimensões e Desempenho da Retro

	Braço Standard 4.3 m	Braço E Recolhido 4.3 m	Braço E Estendido 4.3 m	Braço E Recolhido 4.9 m	Braço E Estendido 4.9 m
	14 Profundidade de Escavação, SAE máxima	4298 mm	4301 mm	5292 mm	4636 mm
Profundidade de Escavação, Máxima do Fabricante	4778 mm	4782 mm	5700 mm	5201 mm	6169 mm
15 Profundidade de Escavação, Fundo Plano de 2440 mm	3915 mm	3919 mm	4987 mm	4293 mm	5373 mm
Profundidade de Escavação, Fundo Plano de 600 mm	4255 mm	4259 mm	5254 mm	4611 mm	5632 mm
Profundidade de Escavação, Fundo Plano de 600 mm, do fabricante	4753 mm	4758 mm	5700 mm	5164 mm	6150 mm
Alcance da Linha Central do Eixo Traseiro ao Nível do Solo	6741 mm	6746 mm	7672 mm	7218 mm	8169 mm
16 Alcance do Pivot de Rotação ao Nível do Solo	5651 mm	5656 mm	6582 mm	6128 mm	7079 mm
Altura de Operação Máxima	5665 mm	5666 mm	6265 mm	6231 mm	6956 mm
Altura de Carregamento	3991 mm	4000 mm	4599 mm	4555 mm	5280 mm
17 Alcance de Carregamento	1690 mm	1639 mm	2501 mm	1559 mm	2319 mm
Arco de Rotação	180°	180°	180°	180°	180°
Rotação do Balde	205°	205°	205°	205°	205°
18 Largura Total do Estabilizador	2352 mm	2352 mm	2352 mm	2352 mm	2352 mm
Força de Escavação do Balde	63 447 N	63 419 N	63 419 N	63 427 N	63 427 N
Força de Escavação do Braço	42 835 N	43 548 N	31 743 N	47 251 N	35 180 N

432 Equipamento de Série e Opcional

Equipamento de Série e Opcional

O equipamento de série e o equipamento opcional podem variar. Para obter mais informações, consulte o seu concessionário Cat.

	De Série	Opcional		De Série	Opcional
Cabine ROPS e FOPS			Sistema Hidráulico		
Cabine, Standard	✓		Bomba de Pistão de Deslocamento Variável	✓	
Cabine, Deluxe		✓	Desengates Rápidos Hidráulicos		✓
Pneus/Direção/Travões			Bloqueio de Deslocamento Lateral	✓	
Tração Integral	✓		Arrefecedor de Óleo Hidráulico	✓	
Bloqueio do Diferencial a 100%	✓		Linhas Hidráulicas, Unidirecionais		✓
Travões de Propulsão Hidráulica	✓		Linhas Hidráulicas, Bidirecionais		✓
Pneus de 26 polegadas	✓		Expulsão da Escavadora, Flutuação	✓	
Pneus de 28 polegadas		✓	Expulsão da Escavadora, Retorno à Escavação	✓	
Motor/Transmissão			Deslocamento Lateral Assistido (Powered Side Shift)		✓
Motor, C3.6 74.5 kW	✓		Ride Control		✓
Motor, C3.6 82 kW		✓	Fluxo Contínuo	✓	
Bateria, 750 CCA, Standard	✓		Fluxo Auxiliar Programável	✓	
Bateria, 750 CCA, Heavy Duty		✓	Lança, Braços e Articulações		
Pacote de Radiador Articulado	✓		Braço Standard, 4.3 m	✓	
Ralenti Automático	✓		Braço Extensível, 4.3 m		✓
Forward-Neutral-Reverse (FNR) on Loader Lever	✓		Braço Extensível, 4.9 m		✓
Modo Eco	✓		Engate Rápido, Mecânico		✓
Modo Standard	✓		Engate Rápido, Hidráulico		✓
Modo Standard +	✓		Engate Rápido Carregadora, Hidráulico		✓
Aquecedor de Bloco do Motor		✓	Bloqueio em Transporte, Rotação	✓	
Neutralizador de Transmissão	✓		Bloqueio em Transporte, Lança	✓	
Transmissão, Quatro Velocidades Powershift	✓		Outros Acessórios		
Transmissão, Seis Velocidades Automáticas		✓	Contrapeso, 115 kg		✓
Transmissão, Seis Velocidades com Bloqueio de Binário		✓	Contrapeso, 240 kg		✓
Comandos			Contrapeso, 460 kg		✓
Controlos, EH	✓		Guarda Lamas Dianteiros		✓
Seletor Padrão (ISO/SAE)	✓		Calços Estabilizadores para Estradas		✓
Direção Assistida Hidrostática	✓		Caixa de Ferramentas Externa	✓	
			Dispositivos de Fixação para Transporte	✓	
			Sistema Elétrico		
			Ecrã de visualização, Soft Key	✓	
			Ecrã de visualização, Touchscreen		✓
			Product Link Cellular		✓
			Product Link Satellite		✓
			Alarme Reversível	✓	
			Alarme do Estabilizador	✓	
			Luz de Sinalização, Estroboscópio		✓
			Luz de Sinalização, Rotativa		✓

432 Retroescavadora

Para informações mais completas sobre produtos Cat, serviços de revendedores e soluções industriais, visite-nos na web em www.cat.com

© 2020 Caterpillar
Todos os direitos reservados

Os materiais e especificações estão sujeitos a alterações sem aviso prévio. As máquinas em destaque nas fotografias podem incluir equipamento adicional. Consulte o seu revendedor Cat para opções disponíveis.

CAT, CATERPILLAR, LET'S DO THE WORK, os seus respetivos logótipos, "Caterpillar Yellow", "Power Edge" e Cat "Modern Hex" trade dress, bem como a identidade corporativa e do produto aqui utilizado, são marcas registadas da Caterpillar e não podem ser utilizadas sem autorização.

AEHQ8250 (01-2020)
Nº de Série: 07
(Europa)

